



Der Berufskodex
Ein Wertekompass für Menschen in der Weiterbildung
Fassung 27. März 2026



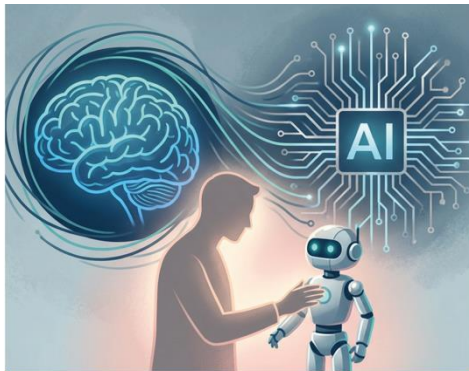
VERBINDLICHKEIT & KONSEQUENZ



GESELLSCHAFTLICHER BEITRAG



KOLLEGIALITÄT & MITEINANDER



KI MIT VERSTAND



DIGITALE SOUVERÄNITÄT



FAIRE PARTNERSCHAFT



QUALITÄT & PROFESSIONALITÄT



VERANTWORTUNG & VORBILD



MENSCH IM MITTELPUNKT



Selbstverständnis: Der Berufskodex steht für ein gemeinsames berufliches Selbstverständnis in der Weiterbildung. Er gilt verbindlich für Personen in der Weiterbildung, die sich zu seiner Einhaltung über das FWW verpflichtet haben. Damit sind sie berechtigt das Siegel „Qualität, Integrität, Transparenz“ zu tragen. Darüber hinaus repräsentiert der Kodex auch die Grundhaltung und das Selbstverständnis der Menschen in der Weiterbildung, die sich den darin formulierten Werten und Standards verbunden fühlen. Dieser Berufskodex ist Orientierung und Verpflichtung zugleich.

Kernwerte: Die Kernwerte des FWW sind Qualität, Transparenz und Integrität. Diese gelten für uns unverrückbar.

Scientology-Distanzierung: Wir distanzieren uns ausdrücklich von Methoden, die den Prinzipien des Kodex widersprechen, insbesondere von den Methoden nach L. Ronald Hubbard.

Die Beschwerdeordnung: Die Beschwerdeordnung ist die Hilfestellung, wenn der Kodex im Miteinander nicht berücksichtigt wurde. Sie ist ein wichtiger ergänzender Bestandteil des Kodex.

Die gesellschaftliche Entwicklung: Die Kernpunkte des Kodex sind fix, es ist eine dynamische Anpassung denkbar.

Mensch im Mittelpunkt

Leitsatz:

Wir begegnen jedem Menschen mit Respekt, achten seine Würde und fördern seine individuelle Entwicklung.

Handlungsempfehlung (Do):

Schaffe einen sicheren Raum, in dem sich Teilnehmende öffnen und ihr volles Potenzial entfalten können.

Vermeidung von (Don't):

**Diskriminierung,
Manipulation,
Herabwürdigung**



Verantwortung & Vorbild

Leitsatz:

Wir sind uns unserer Verantwortung und unserer Vorbildfunktion in der Öffentlichkeit und im digitalen Raum bewusst und handeln entsprechend.

Handlungsempfehlung (Do):

Handle integer und transparent. Reflektiere deine Rollen, Absichten und Methoden.

Vermeidung von (Don't):

Ausnutzung der eigenen Position für persönliche Vorteile, Ideologieverbreitung



Qualität & Professionalität

Leitsatz:

Wir verpflichten uns zu höchster Qualität durch kontinuierliche Weiterbildung, Reflexion und die Orientierung an wissenschaftlichen Erkenntnissen.

Handlungsempfehlung (Do):

Gib klare Quellen an und sei ehrlich über die Evidenz deiner Methoden. Bilde dich stetig weiter.

Vermeidung von (Don't):

Heilsversprechen, Nutzen unbekannter Methoden, Grenzüberschreitung der jeweiligen Rolle



QUALITÄT & PROFESSIONALITÄT

Faire Partnerschaft

Leitsatz:

Wir gestalten die Zusammenarbeit mit Auftraggebern, Partnern und Kollegen fair, verlässlich und transparent.

Handlungsempfehlung (Do):

Kommuniziere klar über Leistungen, Grenzen und Vertragsbedingungen. Sei ein verlässlicher Partner.

Vermeidung von (Don't):

unrealistischen Zusagen, unfairem Ausnutzen von Informationsvorsprüngen, ungestimmter Weitergabe vertraulicher Informationen



Digitale Souveränität

Leitsatz:

Wir agieren in sozialen Medien und digitalen Räumen respektvoll, konstruktiv und verantwortungsbewusst.

Handlungsempfehlung (Do):

Fördere eine positive und wertschätzende Kommunikationskultur. Schütze die Privatsphäre aller Beteiligten.

Vermeidung von (Don't):

Verbreiten von Falschinformationen, unethischem und despektierlichem Verhalten in sozialen Medien, digitaler Respektlosigkeit



KI mit Verstand

Leitsatz:

Wir setzen Künstliche Intelligenz (KI) ethisch reflektiert und als Werkzeug zur Unterstützung ein, nicht als Ersatz für menschliche Entscheidung.

Handlungsempfehlung (Do):

Sei transparent über den Einsatz von KI. Prüfe KI-Systeme auf Fairness.

Vermeidung von (Don't):

Manipulation, Einsatz von KI als Ersatz für menschliche Interaktion oder Therapie, KI als Tarnung eigener Expertise



Kollegialität & Miteinander

Leitsatz:

Wir pflegen einen kollegialen Austausch, lernen voneinander und lösen Konflikte konstruktiv und fair.

Handlungsempfehlung (Do):

Gib und empfang Feedback wertschätzend. Suche bei Konflikten den direkten Dialog und wenn nötig die Vermittlung. Agiere fair im Wettbewerb.

Vermeidung von (Don't):

öffentlichen und unsachlich ausgetragenen Konflikten



Gesellschaftlicher Beitrag

Leitsatz:

Wir leisten einen positiven Beitrag zur Entwicklung von Gesellschaft und Umwelt und fördern Nachhaltigkeit in unserem Handeln.

Handlungsempfehlung (Do):

Berücksichtige ökonomische, ökologische und soziale Aspekte in deiner Arbeit. Fördere Vielfalt und Inklusion.

Vermeidung von (Don't):

Ignoranz der gesellschaftlichen Auswirkungen des eigenen Handelns



Verbindlichkeit & Konsequenz

Leitsatz:

Wir bekennen uns zu diesem Kodex und erkennen das Beschwerdeverfahren des FWW als verbindlich zur Konfliktklärung an.

Handlungsempfehlung (Do):

Mache deine Selbstverpflichtung zu diesem Kodex sichtbar (z.B. durch ein Siegel).

Vermeidung von (Don't):

Fehlender Verantwortungsübernahme bei begründeten Beschwerden



Glossar (nicht elementarer Bestandteil des Kodex):

Despektierliches Verhalten	bezeichnet Handlungen, Äußerungen oder eine Haltung, die keinen Respekt zeigen und oft von Missachtung, Geringschätzung oder Abfälligkeit gegenüber anderen Personen oder Institutionen geprägt sind.
Digitaler Raum	bezeichnet eine durch Computertechnologie, Netzwerke und IT-Infrastrukturen geschaffene, virtuelle Umgebung. Insbesondere sind hier alle Form der sozialen Medien gemeint.
Digitale Respektlosigkeit	bezeichnet intolerantes, unhöfliches oder herabwürdigendes Verhalten gegenüber anderen Menschen im virtuellen Raum, bei dem Wertschätzung und Achtung fehlen.
Diskriminierung	meint die ungerechtfertigte Benachteiligung, Ausgrenzung oder Herabwürdigung von Personen oder Gruppen.
Herabwürdigung	ist vorhanden, wenn Personen in ihrer Würde verletzt oder verächtlich gemacht werden.
Ideologieverbreitung	Vermittlung und Festigung von insbesondere alleinstellenden Weltanschauungen in verschiedenen gesellschaftlichen Bereichen durch Propaganda, Soziale Netzwerke, aber auch in der Bildung und Kultur.
Kontinuierliche Weiterbildung	beschreibt den Prozess der stetigen, lebenslangen fachlichen und persönlichen Weiterentwicklung nach Abschluss der ersten Berufsausbildung.
Manipulation	beschreibt die Einflussnahme, bei der die Annahme einer Meinung, Ware oder Dienstleistung durch die Zielperson zu einem Nachteil für diese führen kann.
Rollen	beschreibt die jeweils aktuelle Funktion der begleitenden Person in der Aufgabe. Dabei kann eine Person generell verschiedene Rollen haben (z.B. Trainer/in, Berater/in, Coach), sollte aber stets transparent machen, in welcher Rolle sie zu diesem Zeitpunkt aktiv ist.
Respekt	beschreibt die Achtung, Wertschätzung und Anerkennung gegenüber Personen, Meinungen oder Institutionen.
Siegel	Das Siegel des Forum Werteorientierung in der Weiterbildung e.V. ist der sichtbare Ausdruck des Bekenntnisses zum Berufskodex.
Unethisches Verhalten	umfasst Handlungen, die gegen allgemein anerkannte moralische Grundsätze, ethische Standards, Berufsstandards oder Organisationsrichtlinien verstoßen.
Vorbildfunktion Person	Eine Haltung und ein Bewusstsein, dass die Handlungen für andere Vorbildcharakter haben und die daher eine positive Anregung gibt, sich vom Verhalten inspirieren zu lassen.
Würde	beschreibt den innewohnenden, absoluten Wert eines Menschen, der unabhängig von seinen Eigenschaften, Leistungen oder seinem sozialen Status existiert.